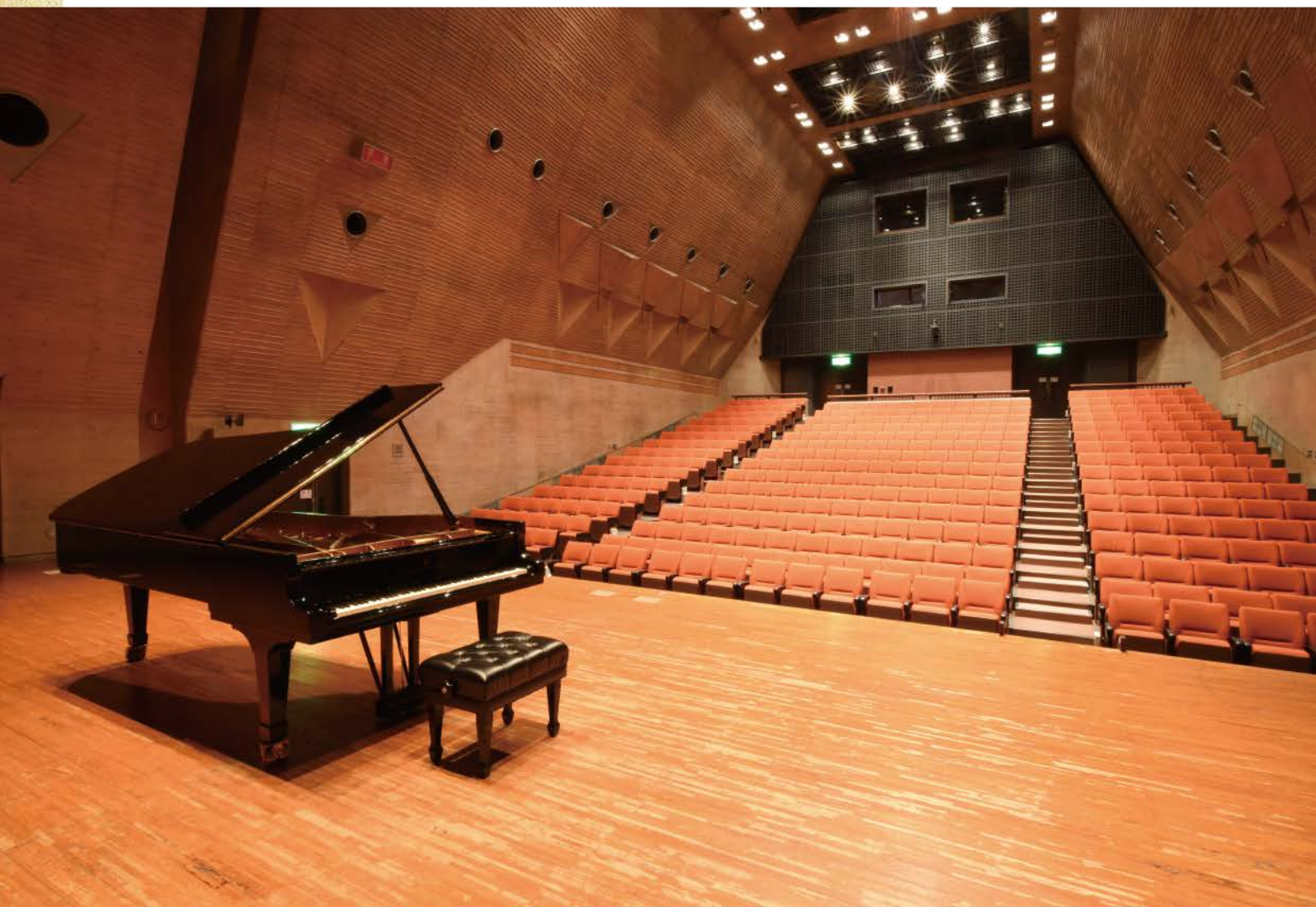


国分寺市立いずみホール

KOKUBUNJI IZUMI HALL

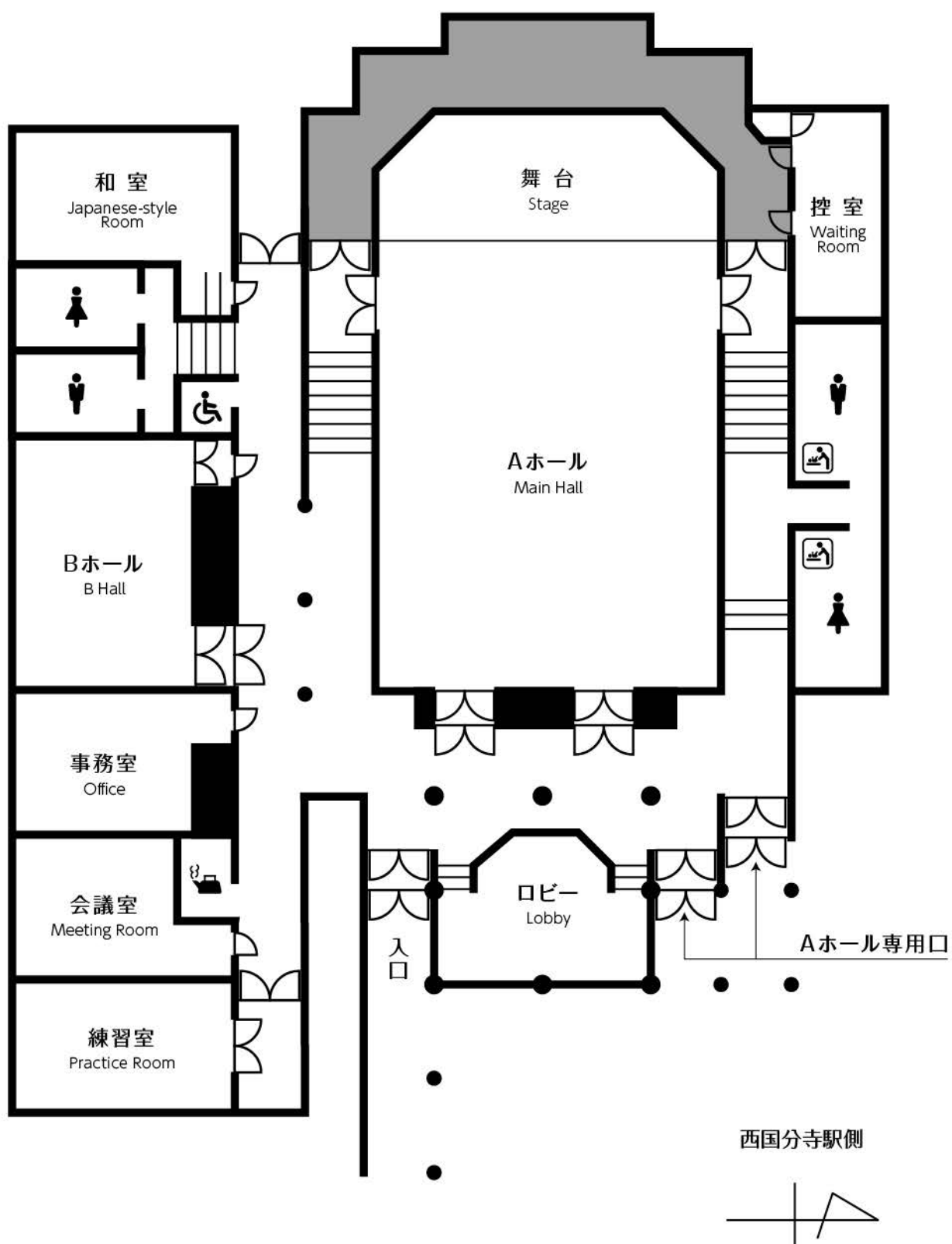


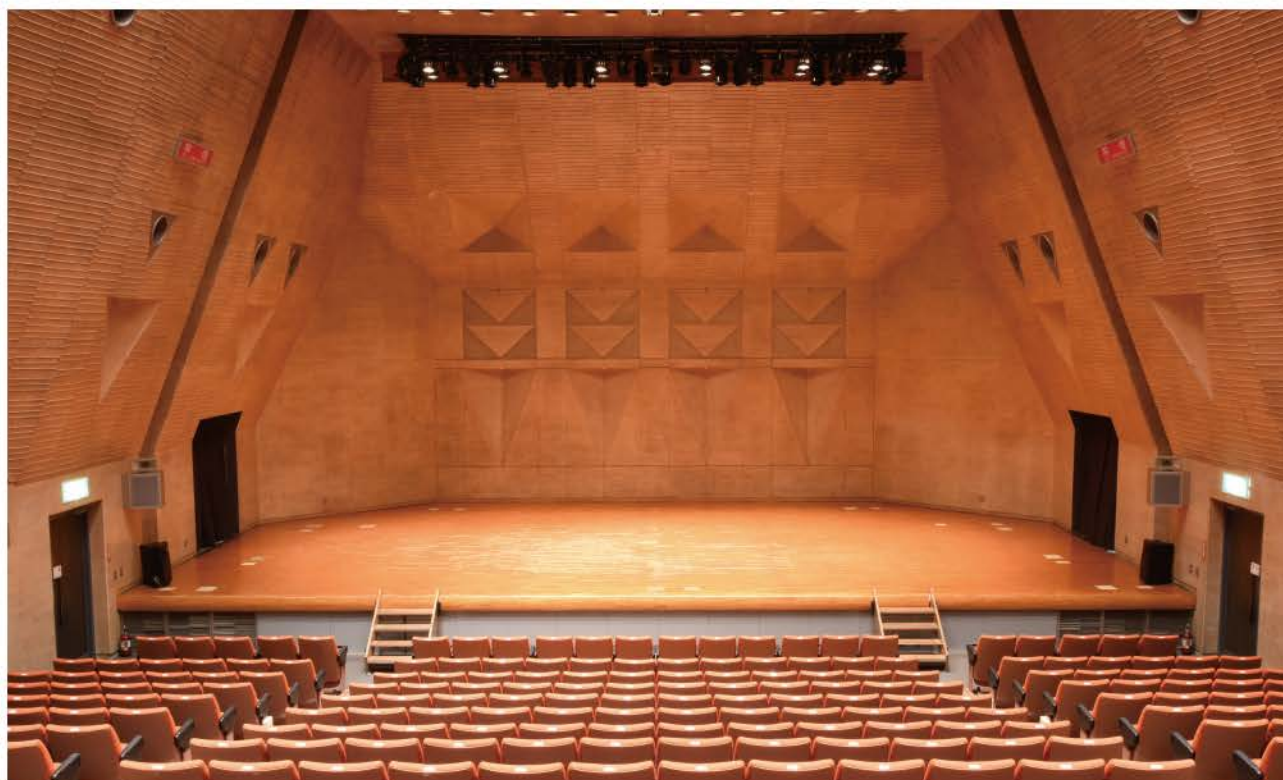
Information



国分寺市立いずみホールは、1990年の開館以来、
地域の皆様の活動の場として親しまれてきました。
376席のAホールその他、Bホール、練習室、会議室、和室と
様々な場面でご利用いただける施設です。

館内MAP





A ホール

音楽に適した、残響1.5秒の芸術・文化ホールです。
市民の芸術・文化活動拠点として広く開放されています。

概要

面積: 407㎡
収容客席数: 376席
固定席: 370席
車椅子席: 6席

舞台 間口: 14.5m
奥行: 6~8.7m
ステージ高: 0.85m
天井高: 4.65~8.2m
残響: 1.5秒

設備 フルコンサートピアノ
(スタインウェイ D-274)
ティンパニー・マリンバ・
エレクトーン
補聴援助システム
スクリーン設備あり

舞 台

2 3 4 5 6	1列	7 8 9 10 11 12 13 14 15 16 17 18	1列	19 20 21 22 23
1 2 3 4 5 6	2列	7 8 9 10 11 12 13 14 15 16 17 18	2列	19 20 21 22 23 24
1 2 3 4 5 6	3列	7 8 9 10 11 12 13 14 15 16 17 18	3列	19 20 21 22 23 24
1 2 3 4 5 6	4列	7 8 9 10 11 12 13 14 15 16 17 18	4列	19 20 21 22 23 24
1 2 3 4 5 6	5列	7 8 9 10 11 12 13 14 15 16 17 18	5列	19 20 21 22 23 24
1 2 3 4 5 6	6列	7 8 9 10 11 12 13 14 15 16 17 18	6列	19 20 21 22 23 24
1 2 3 4 5 6	7列	7 8 9 10 11 12 13 14 15 16 17 18	7列	19 20 21 22 23 24
1 2 3 4 5 6	8列	7 8 9 10 11 12 13 14 15 16 17 18	8列	19 20 21 22 23 24
1 2 3 4 5 6	9列	7 8 9 10 11 12 13 14 15 16 17 18	9列	19 20 21 22 23 24
1 2 3 4 5 6	10列	7 8 9 10 11 12 13 14 15 16 17 18	10列	19 20 21 22 23 24
1 2 3 4 5 6	11列	7 8 9 10 11 12 13 14 15 16 17 18	11列	19 20 21 22 23 24
1 2 3 4 5 6	12列	7 8 9 10 11 12 13 14 15 16 17 18	12列	19 20 21 22 23 24
1 2 3 4 5 6	13列	7 8 9 10 11 12 13 14 15 16 17 18	13列	19 20 21 22 23 24
1 2 3 4 5 6	14列	7 8 9 10 11 12 13 14 15 16 17 18	14列	19 20 21 22 23 24
1 2 3 4 5 6	15列	7 8 9 10 11 12 13 14 15 16 17 18	15列	19 20 21 22 23 24
1 2 3 4 5 6	16列	車イス席		16列 19 20 21 22 23 24



主な
使用目的

発表会、コンサート、講演会等

控室

2つに区切っての利用ができます。



概要

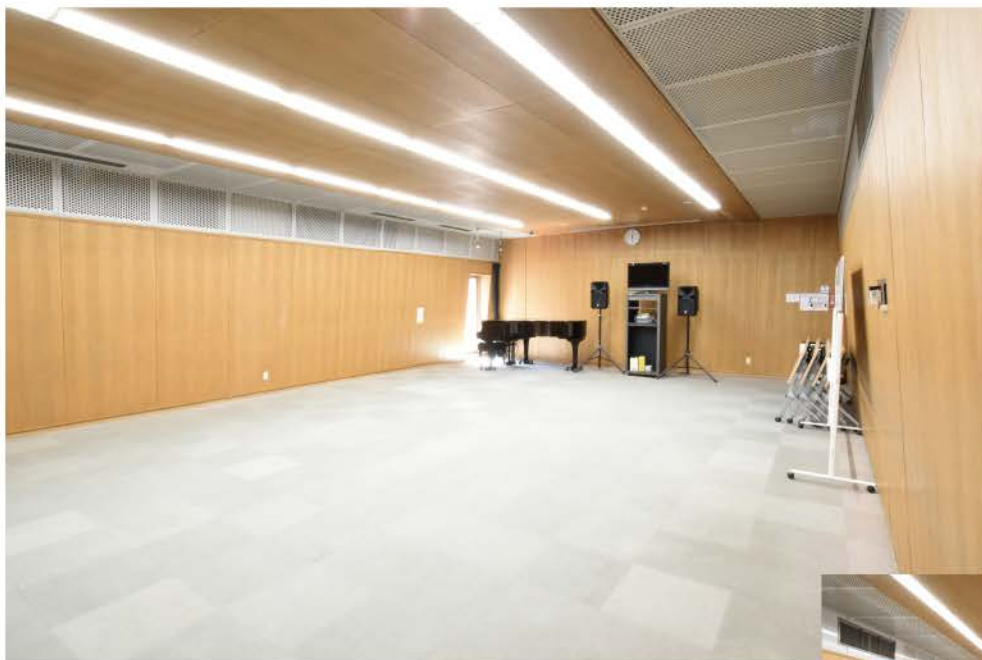
Aホール専用

面積: 40㎡
 定員: 20人
 設備: トイレ、冷蔵庫(ミニ)、化粧鏡5人分
 貴重品ロッカー(暗証番号式)
 ハンガーラック、ホールモニター
 ホワイトボード、洗面台2箇所
 姿見2面
 床: 長尺塩ビシート、畳



B ホール

少人数の発表会や会議室のほか控室として
ご利用いただけます。(防音仕様)



概要

定員:80名

面積:102㎡(縦12.4m 横7.5m)

床:カーペット

設備:セミコンサートグランドピアノ(ヤマハC5B)

拡声装置、テレビモニター、スクリーン

折りたたみ三面鏡、長机4台、折りたたみ椅子

ホワイトボード、ハンガーラック、モニター



会議室

会議や会合などに
ご利用いただけます。



概要

定員:28名

面積:50㎡(縦7.5m 横6.2m)

床:カーペット

設備:長机10台

折りたたみ椅子

ホワイトボード

ハンガーラック、姿見



練習室

ピアノが備えられた練習室です。(防音仕様)



概要

定員: 39名
 面積: 61㎡(縦9.3m 横5.7m)
 床: 板張り(土足厳禁)
 設備: アップライトピアノ(UX50BI)
 長机1台、折りたたみ椅子
 壁面固定鏡、室内専用スリッパ
 ホワイトボード、ハンガーラック

和室

17.5畳の和室で、
 会議や会合などにご利用いただけます。



概要

定員: 25名
 面積: 44㎡(7.5畳+10畳)
 床: 畳
 設備: 座卓10台、座布団
 ホワイトボード
 ハンガーラック、姿見
 モニター



ご利用にあたって

どなたでもご利用いただけます。

ご利用には国分寺市公共施設予約システム※へのご登録が必要です。

※国分寺市公共施設
予約システムとは
以下「システム」という

利用者登録を行うことで、自宅のパソコン、スマートフォンや携帯電話などから、インターネットを通じて施設の空き状況の照会、予約を行うことができるシステムです。いずみホールに、どなたでも使用できるシステム専用操作端末も設置しています。



利用の流れ

①ホール施設利用登録、利用者区分の確認

国分寺市公共施設予約システム ホール施設利用登録等
申出書(以下、申出書)を入手、記入

- ・国分寺市ホームページからダウンロード
- ・いずみホール、cocobunjiプラザの窓口で入手

申出書の提出(本人確認書類の提示)

- ・いずみホール、cocobunjiプラザの窓口で手続き
- ・原則、本人確認書類の所有者がお手続きください
- ・申出書(写し)の受け取り
- ・登録～利用者IDカード受け取りまでに2週間程度

利用者IDカードの発行、受け取り

- ・申出書(写し)の提出
 - ・登録有効期限は申し込み年度末まで
- 継続してご利用になりたい場合は更新手続きが必要

システム等による施設予約

- ・申請期限：予約日を含む8日間以内に申請へ
期限を過ぎると予約が自動で取り消されます

いずみホール窓口にて利用料金の支払い

- ・Aホール利用者はご利用1か月前を目途に舞台
打ち合わせを行います
- 利用内容に変更、取り消しが生じた場合は
速やかに申し出て手続きをしてください

施設利用

- ・受付時にお渡しする申込確認書または、
スマートフォン等の画面で予約内容を提示

利用後

- ・使用施設の原状復帰
- ・使用終了の報告／利用人数の報告

利用者区分

市民区分	①市内在住者(個人) ②構成員の2分の1以上が 市内在住者の団体 ③市内に事務所または 事業所を有する法人 ④芸術文化団体登録をした団体
一般区分	上記以外の場合

本人確認書類

- 窓口で本人確認書類の提示
(原則として、本人確認書類の所有者が手続き)
- ・個人…運転免許証等の氏名・住所等の
情報が確認できるもの
- ・団体…団体代表者の運転免許証等の
氏名・住所等の情報が確認できるもの
- ・法人…連絡担当者の社員証か名刺 及び
登記事項証明書等(原本)

感染症流行状況によって、別途書類をご提出いただく
場合がございます。

利用者IDカードの更新手続き

- ・申し込み年度末2月1日より
更新手続き開始
- ・いずみホール、または
cocobunjiプラザの窓口で手続き
- ・本人確認書類提示

利用者IDの期限更新

- ・更新登録有効期限は翌年度末
(年度更新)

更新完了後、ご利用いただけるまで
数日かかります

②ホール施設予約

利用者区分で予約の期間が異なります。

期限内に手続きしてください。手続き期間の最終日が休館日の場合はその前日が期日となります。手続き期限を過ぎると予約は自動で取り消されます。

抽選予約

対象	施設	申込方法	申込件数	抽選期間	抽選結果	申請手続
市民区分	Aホール ※1	システムのみ	6件まで ただし 当選は1件	9か月前の 11-19日	20日 8:00 ※ご自身で ログインし 確認	当選の方は 20-26日に いずみホールで 手続き(申請、支払い) ※5
	Bホール 練習室 会議室 和室 ※1		6件まで 当選は 6件まで	4か月前の 11-19日	落選の場合 翌月1日以降の 先着予約へ ※4	
	控室	Aホールに付随してご利用いただけます				

※一般区分の方は参加いただけません

先着予約

対象	施設	申込方法	受付開始/期間	申請手続
市民区分	Aホール ※1※2	システム ※3	8か月前の1日 9:00 ※4 ～利用日前日	予約をされた日を含む 8日以内にいずみホールで 手続き(申請、支払い) ※5
	Bホール 練習室 会議室 和室 ※1		3か月前の1日 9:00 ※4 ～利用日当日	
	控室	Aホールに付随してご利用いただけます		
一般区分	Aホール ※1※2	システム ※3	7か月前の1日 13:00 ※4 ～利用日前日	予約をされた日を含む 8日以内にいずみホールで 手続き(申請、支払い) ※5
	Bホール 練習室 会議室 和室 ※1		2か月前の1日 13:00 ※4 ～利用日当日	
	控室	Aホールに付随してご利用いただけます		

※1 施設の連続利用は3日間。

※2 Aホール利用者は同時間帯のその他諸室を優先的にご予約いただけます。

控室については当日でもご利用いただけます。

※3 利用希望日まで8日前の場合はシステムによる予約はできません。直接いずみホール窓口でお申し込みください。

なお、予約日から利用日の期間が短い場合、内容によってはご利用いただけない場合がございます。

※4 1日が休館日の場合は翌開館日。

※5 期間の最終日が休館日の場合はその前日が期日になります。

※電話でのご予約はお受けできません。

施設利用料金

午前 9:00～12:00 午後 13:00～17:00
夜間 18:00～22:00 全日 9:00～22:00

		市 民				一 般			
		午 前 (9～12)	午 後 (13～17)	夜 間 (18～22)	全 日 (9～22)	午 前 (9～12)	午 後 (13～17)	夜 間 (18～22)	全 日 (9～22)
Aホール	平日	8,200円	14,400円	18,600円	37,200円	16,400円	28,800円	37,200円	74,400円
	土曜・休日	9,900円	17,300円	22,300円	44,600円	19,800円	34,600円	44,600円	89,200円
控 室	平日	800円	1,500円	1,900円	3,800円	1,600円	3,000円	3,800円	7,600円
	土曜・休日	1,000円	1,800円	2,300円	4,600円	2,000円	3,600円	4,600円	9,200円
Bホール	平日	2,400円	3,600円	4,500円	9,000円	4,800円	7,200円	9,000円	18,000円
	土曜・休日	2,900円	4,300円	5,500円	11,000円	5,800円	8,600円	11,000円	22,000円
練習室	平日	1,400円	2,000円	2,600円	5,200円	2,800円	4,000円	5,200円	10,400円
	土曜・休日	1,600円	2,400円	3,100円	6,200円	3,200円	4,800円	6,200円	12,400円
会議室	平日	1,000円	1,600円	2,000円	4,000円	2,000円	3,200円	4,000円	8,000円
	土曜・休日	1,300円	1,900円	2,400円	4,800円	2,600円	3,800円	4,800円	9,600円
和 室	平日	900円	1,300円	1,700円	3,400円	1,800円	2,600円	3,400円	6,800円
	土曜・休日	1,100円	1,600円	2,000円	4,000円	2,200円	3,200円	4,000円	8,000円

割増料 ●入場料を徴する場合

- ・入場料 1 人当り最高額 1,001 円～ 2,000 円…20%
- ・入場料 1 人当り最高額 2,001 円～ 3,000 円…50%
- ・入場料 1 人当り最高額 3,001 円以上 …… 100%
(入場料を徴する区分にかかります)

●営業行為等の場合 割増料金 50%

- <利用目的>・テレビ・ラジオの公開放映及び公開録画・録音
・営業を目的とする録音・録画、撮影
・営業を目的とする団体(株式会社等)の宣伝行為を目的とする催物
(ご利用の区分にかかります)

■ 変更

- ・変更は 1 回限りです。変更後の取り消しはできません。
- ・使用料の加算分は、該当する貸室と同じ基準です。
- ・手続きには窓口での申請が必要です。

	Aホール 控 室	Aホールと 同時申込の その他貸室	Bホール 練習室 会議室 和 室	附属設備
変更期限	使用日の 90日前まで		使用日の 30日前まで	使用日の 当日まで

■ 取消・返還金

- ・手続きには窓口での申請が必要です。
- ・使用料の加算分は、該当する貸室と同じ基準です。
- ・詳しい手続きは、いずみホールへお問い合わせください。

使用日から 取消申請日 までの日数	Aホール 控 室	Aホールと 同時申込の その他貸室	Bホール 練習室 会議室 和 室	附 属 設 備
120日以上前	100%	100%	100%	100%
119日～90日前	75%			
89日～60日前	50%			
59日～30日前	0%			
20日～29日前		75%		
10日～19日前		50%		
9日前～当日		0%		

ご利用上の注意事項

- (1) 承認を受けた使用者、および使用目的でご利用ください。
- (2) 使用時間内に準備、片づけ(原状回復)までを行ってください。また使用時間内にご退室ください。
- (3) 定員を超えてのご利用はご遠慮ください。
- (4) ホール敷地内での紛失や盗難については当館では一切の責任を負いかねます。
貴重品の管理には十分ご注意ください。
- (5) 万が一、建物や設備等を損傷、滅失した場合は、必ず事務所に届け出て指示を受けてください。
損害額を賠償していただきます。
- (6) 緊急時や管理上必要があると判断した場合、ホール職員が入室いたします。
- (7) 火災・地震・事件などの非常時には、催事中でも館内放送などのホール職員の指示に従ってください。
- (8) 病人や負傷者が出た場合は、ホール職員に連絡するとともに、救命措置にご協力ください。

附属設備料金

- ・全日使用の場合は2使用区分の料金になります。
- ・ピアノの使用料に調律料は含みません。
- ・演出内容により、別途技術料等がかかる場合があります。

● Aホール

	種 類	数 量	単 価	備 考
楽 器	フルコンサートピアノ	1台	10,000円	スタインウェイD274
	ティンパニー	4台	500円	
	エレクトーン	1台	500円	
	マリンバ	1台	500円	ヤマハYM6000
	バスドラム	1台	500円	
	ドラムセット	1式	500円	
	平太鼓	1張	300円	
	しめ太鼓	1張	200円	
	和太鼓	1張	500円	
舞 台	司会台	1台	100円	
	譜面台	20台	50円	高10台、低10台
	講演台	1台	100円	
	平台	22台	100円	6尺×6尺:5台、 6尺×4尺:15台、変形:2台
	箱足	36個	50円	
	なかあし	13個	50円	6尺:6個、4尺:7個
	毛せん	7枚	100円	
	松羽目・竹羽目	1式	1,000円	
	金びょうぶ	5隻	1,000円	
照 明	クセノンピンスポット	2台	1,000円	
	フットライト	5台	100円	
	スポットライト	- 台	100円	※ 詳しくは、いずみホールへ お問い合わせください。
音 響	マイクロホン	- 本	200円	※ 詳しくは、いずみホールへ お問い合わせください。
	三点吊マイク	1式	400円	マイク2本分
	スクリーン	1枚	無 料	約260インチ
	補聴援助システム	1式	無 料	※ 詳しくは、いずみホールへ お問い合わせください。

● Bホール

	種 類	数 量	単 価	備 考
	グランドピアノ	1台	500円	ヤマハC5B
	平台(6尺×4尺)	2台	100円	
	拡声装置	1式	500円	有線マイク2本付
	スクリーン	1枚	無 料	約120インチ

● 練習室

	種 類	数 量	単 価	備 考
	アップライトピアノ	1台	500円	ヤマハUX50Bl

● 共 用

	種 類	数 量	単 価	備 考
	コントラバスNo.180	1台	500円	
	指揮者台	1台	100円	
	司会台	1台	100円	
	講演台	1台	100円	
	譜面台	6台	50円	
	折りたたみ式譜面台	30台	50円	
	ビデオプロジェクター	2台	500円	
	移動式スクリーン	1枚	無 料	約80インチ
	めくり台	2台	無 料	
	CDプレーヤー	2台	無 料	

楽器の利用について

- ・打楽器はAホールのみ利用可能です。
- ・ピアノの基本ピッチは442Hzにしています。442Hz以外に変更した場合は利用時間内に「戻し調律」を行ってください。
- ・諸室で管楽器等を利用される場合、施設の上層階が住居棟になっておりますので、大音量になる場合はご利用をご遠慮いただく場合がございます。

物品販売

- ・販売できる物品は、イベントに関するCDや書籍などに限ります。
- ・1点あたりの販売物品の値段は、5,000円(消費税込)以下です。
- ・販売を希望する場合は、使用日の10日前までに物品販売申請書と、販売物品の資料提出が必要です。
- ・内容によっては許可できない場合がありますので、お早めにご相談ください。

駐車場／駐輪場

- ・Aホール主催者が搬入出に使用するための駐車場をご用意しています。なお、使用には事前のお申し込みが必要です。
- ・駐輪場はございません。(駐車場／駐輪場ともに周辺の施設をご利用ください。)

飲食／喫煙

- ・Aホール(客席・舞台)は飲食禁止です。
- ・その他の貸室やロビーでは飲食が可能ですが、臭いの残るものはご遠慮ください。
- ・飲酒・喫煙は全館禁止です。

その他

- ・ゴミはお持ち帰りください。
- ・火気及び危険物の持ち込みは厳禁です。
- ・利用目的や利用条件に違反した時、不正な行為、管理上支障のある行為があった場合は、当日の利用の中止、以後の利用の禁止、承認の取消をすることがあります。なお、安全管理運営上、利用状況を確認させていただく場合がございます。

国分寺市立いずみホール

〒185-0024 東京都国分寺市泉町3-36-12

開館時間：9:00～22:00

休館日：第1、第3月曜日(祝日の場合は翌平日となります。)

年末年始(12月29日～1月3日)

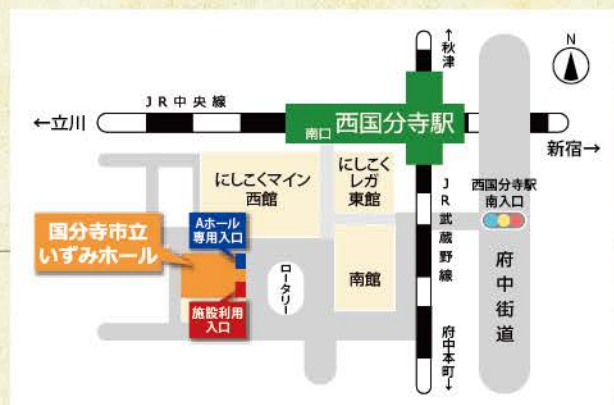
TEL.042-323-1491

FAX.042-327-3555

<https://www.kokubunji-izumihall.jp>



- JR中央線「西国分寺」駅南口より徒歩約2分
- 駐車場はAホールをご利用される主催者専用となっております。
一般の方のご利用はできませんのでご了承ください。
- 駐輪場はございません。周辺駐輪場をご利用ください。



国分寺市立いずみホールの指定管理者である、
株式会社ケイミックスパブリックビジネスの文化施設等運営管理に関するブランド名です。

「Tall Tree」の日本語訳「高い木々」、その言葉通り、文化振興の「種」を植え、地域の土壌に「根付き」、「芽」を出させ、それらを大きな「木々」に育てていきたいという思いをこめた名称です。黒の文字とグリーンの円は大きく育った「木々」を、茶色の線は豊かな「土壌」を表しています。

指定管理者：株式会社ケイミックスパブリックビジネス